

千種区 今池 Imaiike, Chikusa Ward

# PULCHRA

【プルクラ今池】  
IMAIKE

新築デザイナーズ賃貸



※完成イメージパース(店舗正面)

■概要

- 所在地 名古屋市千種区今池5丁目20番3号
- 交通 地下鉄桜通線・東山線「今池」駅 徒歩2分
- 構造 鉄筋コンクリート 13階建
- 完成予定 2019年12月末予定
- 設備 中部電力・公営上下水道・LPガス・EV・光回線・地上デジタルアンテナ・集合ポスト・宅配BOX・オートロックモニターホン・ウォシュレット・エアコン・浴室換気乾燥・IHコンロ(2口)・防犯カメラ・駐輪場(要契約)

取引態様 媒介

■ALSOKガードシステム(24時間 駆け付け警備)

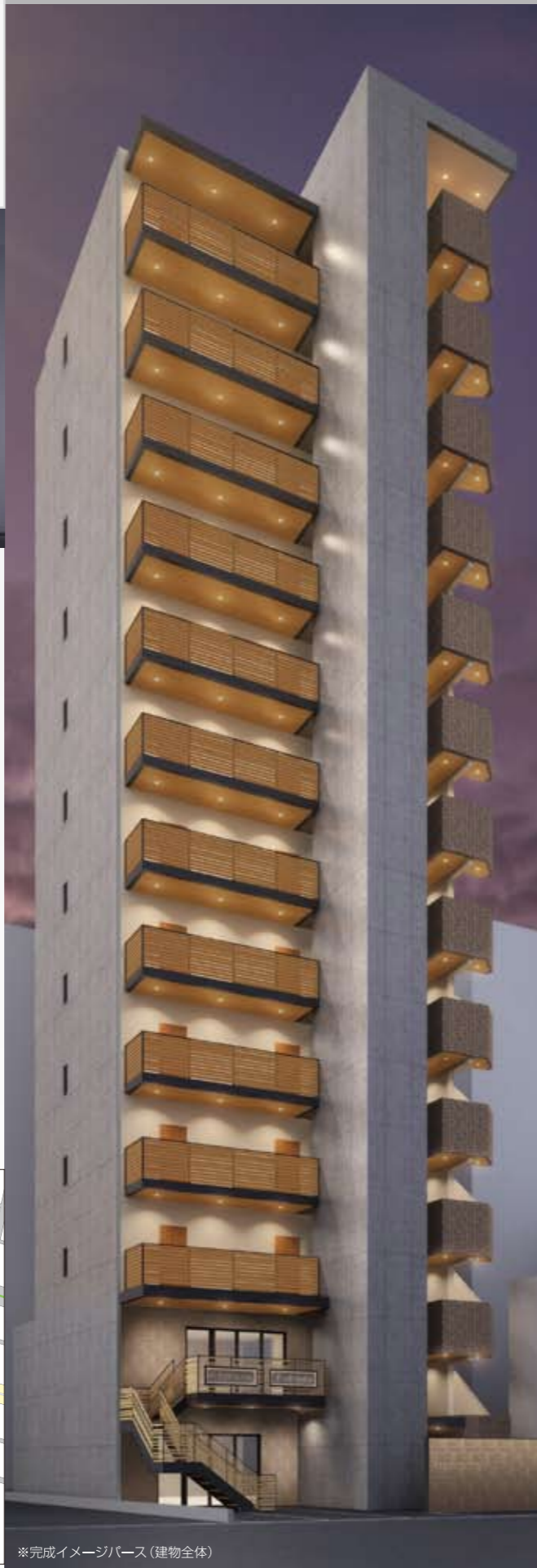
■インターネット無料

地下鉄桜通線・東山線  
「今池」駅 徒歩約2分



当物件

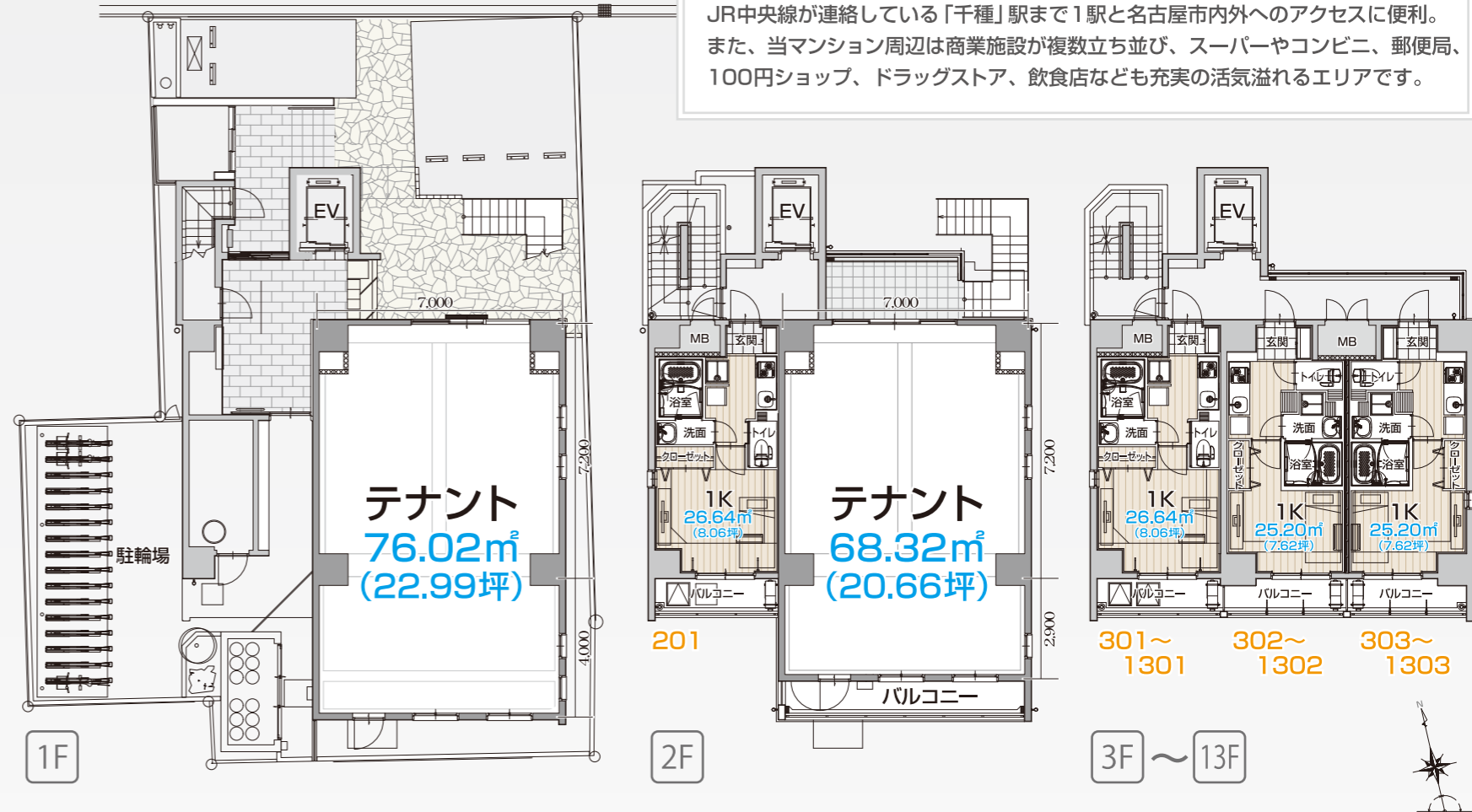
## ペット共生型マンション 屋上ドッグラン付



※完成イメージパース(建物全体)

地下鉄で「栄」「久屋大通」駅まで6分、「名古屋」駅まで11分。  
周辺施設も充実のエリア。

最寄りの名古屋市営地下鉄「今池」駅は、東山線と桜通線の2路線が乗り入れ、JR中央線が連絡している「千種」駅まで1駅と名古屋市内外へのアクセスに便利。また、当マンション周辺は商業施設が複数立ち並び、スーパーやコンビニ、郵便局、100円ショップ、ドラッグストア、飲食店なども充実の活気溢れるエリアです。



■月額賃料

1F	298,000円/月	5F	501 64,000円/月	8F	801 68,000円/月	11F	1101 70,000円/月
2F	198,000円/月	5F	502 61,000円/月	8F	802 65,000円/月	11F	1102 67,000円/月
2F	201 64,000円/月	5F	503 62,000円/月	8F	803 66,000円/月	11F	1103 68,000円/月
3F	301 64,000円/月	6F	601 66,000円/月	9F	901 68,000円/月	12F	1201 71,000円/月
3F	302 61,000円/月	6F	602 63,000円/月	9F	902 65,000円/月	12F	1202 68,000円/月
3F	303 62,000円/月	6F	603 64,000円/月	9F	903 66,000円/月	12F	1203 69,000円/月
4F	401 64,000円/月	7F	701 66,000円/月	10F	1001 69,000円/月	13F	1301 72,000円/月
4F	402 61,000円/月	7F	702 63,000円/月	10F	1002 66,000円/月	13F	1302 69,000円/月
4F	403 62,000円/月	7F	703 64,000円/月	10F	1003 67,000円/月	13F	1303 70,000円/月

※ペット飼育：1匹 3,000円/月【原則小型犬】  
※別途、賃貸保証・火災保険のご加入が必要です。  
※別途：町会費：300円/月、原付・バイク(契約者)：4,000円/月、駐輪場(契約者)：1,000円/月



株式会社ライヴズ

<http://www.lives-inc.jp>

〒451-0052 名古屋市西区栄生2丁目5番3  
TEL.052-485-7777 FAX.052-485-7701

宅地建物取引業免許：愛知県知事(3)第20871号  
(社)愛知県宅地建物取引業協会会員 東海不動産公正取引協議会加盟業者  
(社)全国宅地建物取引業保証協会会員 (社)中部圏不動産流通機構会員